

polarlite®

ORIGINAL QUALITY FLEECE

D Die Marke POLARLITE symbolisiert die langjährige Erfahrung und Leidenschaft von Salewa für Fleece. Die POLARLITE-Produktlinie umfasst Produkte mit unterschiedlichem Gewicht und mit verschiedenen Merkmalen (Stretch, aus Mikrofaser, body-mapping, bedruckt für Hemden), um alle Bedürfnisse im Bereich Outdooraktivitäten im Hochgebirge zu berücksichtigen.

I Il marchio POLARLITE è il simbolo della lunga esperienza e passione di Salewa per il fleece. La gamma POLARLITE si articola in prodotti dai diversi pesi e caratteristiche (stretch, in microfibra, body-mapping, stampati per camicia) per rispondere a tutte le esigenze dalle attività outdoor all'alta montagna.

GB The POLARLITE brand is the symbol of Salewa's long experience and enthusiasm for fleece. The POLARLITE range includes products of various weights and characteristics (stretch, microfiber, body-mapping, printed shirt fabrics) to meet all the demands of high-altitude outdoor activities. La marque POLARLITE, c'est le symbole de la longue expérience et de la passion de Salewa pour le fleece.

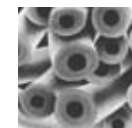
F La gamme POLARLITE s'articule en produits aux poids et aux caractéristiques différentes (stretch, microfibre, body-mapping, imprimés pour les chemises) afin de répondre à toutes les exigences des activités outdoor en haute-montagne.

E La marca POLARLITE es símbolo de la gran experiencia y pasión de Salewa por el fleece. La gama POLARLITE se articula en productos de diferentes pesos y características (stretch, en microfibra, body-mapping, estampaciones para camisas) para responder a todas las exigencias, desde las actividades outdoor hasta la alta montaña.

	POLARLITE DYNASTRETCH	DYNASTRETCH STRONG	POLARLITE DOT	PL CLASSIC BASIC	POLARLITE-THERMOR new	POLARLITE MICRO BAMBOO
composition	95% PL 5% EA	43% PL 46% PA 11%EA	100% PL	100% PL	100% PL	99% PL 1% VI
finishing	face side anti pilling / Brushed on back	woter repellency finishing	wicking + back side brushed	2 side brushed 2 sides anti-pilling	2 side brushed /face side anti-pilling	face side brushed /anti pilling
weight	250 gr/sqm	235 gr/sqm	175 gr/sqm	220 gr/sqm	200 gr/sqm	140 gr/sqm
pilling resistance	3-4 grade	4 grade	4 grade	4 grade	4 grade	3-4 grade
care instructions						
notes						permanent natural anti microbic
	PSA01	PS011	PL037	PCL40	PO340	PO101

	POLARLITE-MICRO	PL STRETCH-MICROFLEECE	POLARLITE FINE	new POLARLITE-MICRO EU
composition	100% PL	100% PL	100% PL	100% PL
finishing	face side brushed /anti pilling	2-side brushed/face side anti pilling	anti-pilling	brushed
weight	155 gr/sqm	160 gr/sqm	140 gr/sqm	160 gr/sqm
pilling resistance	4 grade	4 grade	4 grade	4 grade
care instructions				
notes				
	PLM62	PCL14	PF120	PLM63

POLARLITE-FLANEL
100% PL
Brushed / Wicking
192 gr/sqm
4 grade
POLYESTER HALLOW FIBER
PL036



Fibres with one channel



Fibres with four channels

POLARLITE FLANNEL

👁️ Polarlite flannel: das neue Berghemd.

Unsere Hemden sind absolut leicht, und warm, das Material trägt sich angenehm auf der Haut, ist pflegeleicht und trocknet schnell. Polarlite flannel basiert auf den Eigenschaften der Hohlfaser.

Polyester-Hohlfasern sind synthetische Fasern, welche bei ihrer Herstellung mit Luftkanälen versehen werden. Dadurch erhalten sie eine isolierende Eigenschaft.

Der Eisbär hat sich im Laufe der Evolution besonders gut an ein Leben in eisiger Kälte angepasst. Seine pigmentfreien Fellhaare lassen das Sonnenlicht ungehindert auf die schwarze Haut fallen. Gleichzeitig wird Wärme von den Mikrometern feinen Luftkanälen, welche die Haare durchziehen, zurückgehalten. Da Luft ein guter Isolator ist, wird der Körper des Bären so vor der Kälte geschützt.

Daraus hat sich die Idee für eine Hohlfaser entwickelt, welche das Eisbärenfell nachahmt. Synthetische Fasern, z. B. Polyester, werden beim Spinnen durch eine Form gedrückt, ehe sie erstarren. Dabei gilt, je mehr Luft eingeschlossen wird, desto isolierender wird die Faser. Meistens sind die Fasern zwischen 15 und 20 Mikrometern dick und haben mehrere Luftkanäle. Die höchste Isolationswirkung wird aber mit einer Riesen-Loch-Hohlfaser mit nur einem einzigen Luftkanal erreicht.

👁️ Polarlite flannel: la nuova camicia per la montagna.

Le nostre camicie sono leggerissime, calde, realizzate in materiale gradevole da indossare. Non richiedono grande attenzione nel lavaggio e si asciugano rapidamente. Polarlite flannel sfrutta le proprietà della fibra cava.

Le fibre cave in poliestere sono fibre sintetiche, nella cui produzione sono stati realizzati canali di aerazione, che conferiscono proprietà isolanti.

L'orso polare nel corso dell'evoluzione è andato adattandosi particolarmente bene al grande freddo. La sua pelliccia priva di pigmenti consente alla luce solare di raggiungere la cute scura, senza incontrare ostacoli. Al tempo stesso il calore viene trattenuto tramite canali d'aerazione di dimensioni capillari, che percorrono tutta la lunghezza del pelo. Poiché l'aria è un ottimo isolante, in questo modo il corpo dell'orso si protegge dal freddo. Da qui è nata l'idea di realizzare una fibra cava, la cui struttura è simile a quella della pelliccia dell'orso. Durante la filatura le fibre sintetiche come il poliestere vengono poste sotto pressione, prima che si induriscano, per far assumere loro la forma auspicata. In questo modo quanta più aria viene inclusa nella fibra, tanto maggiore sarà il suo potere isolante. Anche se le fibre hanno grossomodo uno spessore compreso tra 15 e 20 micrometri e sono dotate di più canali d'aerazione, il massimo effetto isolante si raggiunge tramite una fibra cava a fori enormi, con un unico canale di aerazione.

👁️ Polarlite flannel: the new mountaineering shirt

Our shirts are very light and warm. The material feels comfortable against the skin, is easy to care for and fast-drying. Polarlite flannel gets its characteristics from the hollow fibres used in its manufacture.

Polyester hollow fibre is a synthetic fibre which is manufactured with microscopic air channels running through the filaments. This gives it great insulating properties.

Through the process of evolution, the polar bear has adapted to life in icy conditions. Its white fur lets sunlight penetrate to the black skin underneath. At the same time, the micron-fine air ducts through the interior of each hair capture and retain the warmth. Air has great insulating properties, and so the bear's body is protected from the cold.

The idea of hollow fibres was developed by imitating the hairs in a polar bear's fur. In the course of production, synthetic fibres such as polyester are pressed through a mould before they solidify. The more air that is enclosed, the better the insulating properties. The fibres are mostly between 15 and 20 microns thick, with several ducts running through. The highest insulating properties are however achieved with hollow fibres that feature one single large duct.

👁️ Flanelle Polarlite : la nouvelle chemise alpine.

Les nouvelles chemises SALEWA sont extrêmement légères et chaudes. Elles sont agréables à porter sur la peau, sont faciles d'entretien et sèchent rapidement. La flanelle Polarlite dispose des caractéristiques des fibres creuses.

Les fibres creuses en polyester sont dotées de canaux renfermant de l'air. Elles disposent ainsi de propriétés isolantes.

Au cours de l'évolution des espèces, l'ours polaire s'est particulièrement bien adapté à la vie dans des climats glacés. L'absence de pigments dans les poils de sa fourrure permet à la lumière du soleil d'atteindre aisément sa peau noire. Simultanément, la chaleur est retenue par de minuscules canaux passant dans ses poils. L'air étant un bon élément isolant, le corps des ours est ainsi protégé du froid.

L'idée de créer des fibres creuses est partie de là, en copiant la fourrure des ours polaires. Lors de leur fabrication, les fibres synthétiques (en polyester p. ex.) sont pressées à travers un moule avant qu'elles ne durcissent. Lors du procédé, plus la quantité d'air emprisonnée est grande, plus les propriétés isolantes sont élevées. Généralement, les fibres ont une épaisseur de 15 à 20 micromètres et sont dotées de plusieurs canaux. Une isolation maximum est cependant obtenue lorsque la fibre creuse ne dispose que d'un seul canal au diamètre plus important.

👁️ Polarlite flannel: la nueva camisa para la montaña.

Nuestras camisas son ligerísimas, cálidas, realizadas en materiales agradables de llevar. No requieren una gran atención en el lavado y se secan rápidamente. Polarlite flannel aprovecha las propiedades de la fibra hueca.

Las fibras huecas en poliéster son fibras sintéticas en cuya producción se han realizado canales de ventilación que aportan propiedades aislantes.

El oso polar, durante la evolución, ha ido adaptándose especialmente bien al gran frío. Sus pieles, libres de pigmentos, permiten que la luz solar llegue a la piel oscura, sin encontrar obstáculos. Al mismo tiempo, el calor se retiene mediante canales de ventilación de grandes dimensiones que recorren toda la longitud del pelo. Puesto que el aire es un excelente aislante, de esta manera el cuerpo del oso se protege del frío.

A partir de ahí surgió la idea de realizar una fibra hueca, cuya estructura es parecida a la de las pieles del oso. Durante el hilado, las fibras sintéticas como el poliéster se ponen bajo presión, antes de que se endurezcan, para que asuman la forma deseada. De esta manera, cuanto más aire entre en la fibra, mayor será su poder aislante. Aunque las fibras tienen un espesor total de entre 15 y 20 micrómetros y están dotados de varios canales de ventilación, el efecto aislante máximo se consigue con una fibra hueca de orificios muy grandes, con un único canal de ventilación.